

**Osobní (černé písmo na bílém podkladě)**

**O53** dvě jednořádkové tabulky.

2 písmena a 4 číslice



3 písmena a 4 číslice



**O86** dvě jednořádkové tabulky

2 písmena a 4 číslice

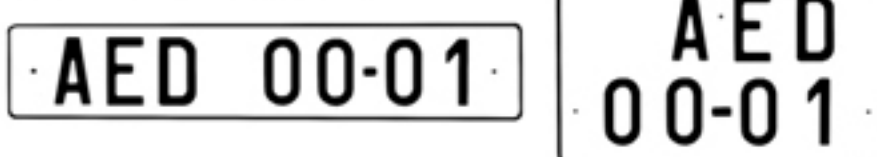


3 písmena a 4 číslice



**O92** jedna jednořádková a jedna dvouřádková tabulka (variantní tvar od roku 1992)

3 písmena a 4 číslice



**Osobní pro půjčovny (červené písmo na bílém podkladě zavedeno od roku 1984)**

(ve společné číselné řadě s osobními, tvary k nim analogické)

**PO53** dvě jednořádkové tabulky.

3 písmena a 4 číslice



**PO86** dvě jednořádkové tabulky

3 písmena a 4 číslice



**Nákladní (černé písmo na žlutém podkladě)**

**N53** jedna jednořádková a jedna dvouřádková tabulka

2 písmena a 4 číslice



v roce 1960 vyrobené zadní tabulky nemají mezi čísly pomlčku



3 písmena a 4 číslice



**N86** jedna jednořádková a jedna dvouřádková tabulka

2 písmena a 4 číslice



3 písmena a 4 číslice

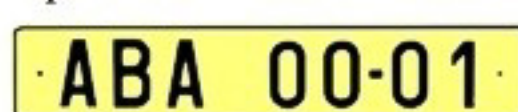


**N92** dvě jednořádkové tabulky (variantní tvar od roku 1992)

2 písmena a 4 číslice



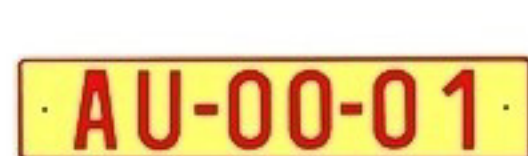
3 písmena a 4 číslice



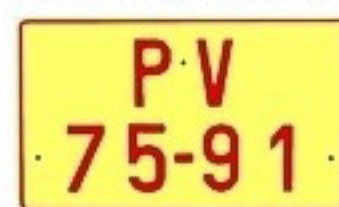
**Nákladní pro půjčovny (červené písmo na žlutém podkladě zavedeno od roku 1984)**

(ve společné číselné řadě s nákladními, tvary k nim analogické)

**PN53** jedna jednořádková a jedna dvouřádková tabulka.



**PN86** jedna jednořádková a jedna dvouřádková tabulka.



**Přívěsy (černé písmo na žlutém podkladě)**

**P53** jedna dvouřádková tabulka

2 písmena a 4 číslice



**P86** jedna dvouřádková tabulka

2 písmena a 4 číslice



3 písmena a 4 číslice



**P92** jedna jednořádková tabulka (variantní tvar od roku 1992)

2 písmena a 4 číslice



**Přívěsy pro půjčovny (červené písmo na žlutém podkladě zavedeno od roku 1984)**

(ve společné číselné řadě s přívěsy, tvary k nim analogické)

**PP86** jedna dvouřádková tabulka

2 písmena a 4 číslice



**Vozíky (černé písmo na bílém podkladě - zavedeny v roce 1977)**

V77 jedna jednořádková tabulka

2 číslice, 2 písmena a 2 číslice

· 00-AB-01 ·

V86 jedna jednořádková tabulka

2 číslice, 3 písmena a 2 číslice

· 00 ZLA-01 ·

**Vozíky pro půjčovny (červené písmo na bílém podkladě, zavedeno od roku 1984)**

(ve společné číselné řadě s vozíky, tvary k nim analogické)

PV77 jedna jednořádková tabulka

2 číslice, 2 písmena a 2 číslice

· 00-PN-01 ·

PV86 jedna jednořádková tabulka

2 číslice, 3 písmena a 2 číslice

· 15 BOA-01 ·

### Traktory (černé písmo na žlutém podkladě)

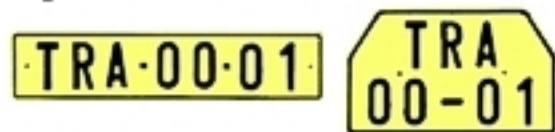
**T53** jedna jednořádková a jedna dvouřádková malá tabulka  
2 písmena a 4 číslice



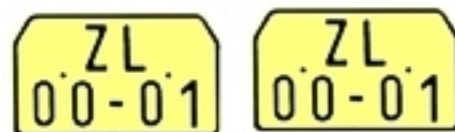
**T62** (v roce 1962 zaveden tvar s menším zkosením rohů)  
jedna jednořádková a jedna dvouřádková malá tabulka  
2 písmena a 4 číslice



3 písmena a 4 číslice



**T86** dvě dvouřádkové malé tabulky  
2 písmena a 4 číslice



3 písmena a 4 číslice



## Motocykly (černé písmo na bílém podkladě)

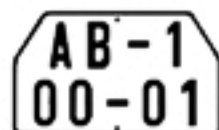
**M53** jedna dvouřádková malá tabulka

2 písmena a 4 číslice

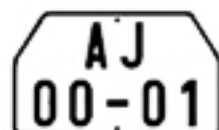


**M62** (v roce 1962 zaveden tvar s menším zkosením rohů kvůli přidání páté číslice)  
jedna dvouřádková malá tabulka

2 písmena a 5 číslic



2 písmena a 4 číslice

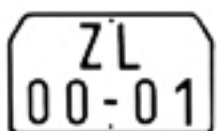


3 písmena a 4 číslice



**M86** jedna dvouřádková malá tabulka

2 písmena a 4 číslice



3 písmena a 4 číslice



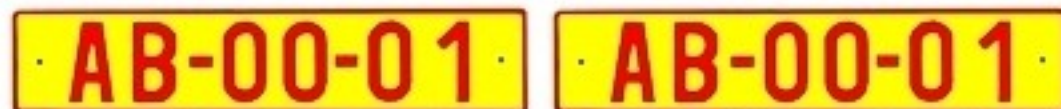
## Cizinecké 1960-1978 (červené písmo na žlutém podkladě)

Tvary analogické k běžným značkám

**CO53** osobní - dvě jednořádkové tabulky

(v případě potřeby používáno pro všechny druhy vozidel kromě motocyklů)

2 písmena a 4 číslice



**CM53** jedna dvouřádková malá tabulka

2 písmena a 4 číslice



**CM62** jedna dvouřádková malá tabulka (menší zkosení rohů)

2 písmena a 4 číslice



**Cizinecké od 1977 (žluté písmo na modrém podkladě)**

**CO77** osobní - jedna jednořádková a jedna dvouřádková tabulka

(v případě potřeby používáno pro všechny druhy vozidel kromě motocyklů)

3 písmena a 4 číslice

**ABA-00-01**

**ABA  
00-01**

**CO86** osobní - dvě jednořádkové tabulky

(v případě potřeby používáno pro všechny druhy vozidel kromě motocyklů)

3 písmena a 4 číslice

**ZLA 00-01**

**ZLA 00-01**

varianta se dvěma písmeny po roce 1990

**ZL 00-01**

**ZL 00-01**

**CN86/CO92** (shodný tvar) jedna jednořádková a jedna dvouřádková tabulka

Po roce 1990 zavedna nákladní varianta cizineckých - duplicitní číselná řada

po zavedení variantního tvaru pro osobní automobily v roce 1992 opět v jedné číselné řadě s osobními

3 písmena a 4 číslice

**ULA 00-01**

**ULA  
00-01**

varianta se dvěma písmeny po roce 1990

**ZL 00-01**

**ZL  
00-01**

**CM77** jedna dvouřádková malá tabulka (se zkosením rohů jako M62)

3 písmena a 4 číslice

**OVA  
00-01**

**CM86** jedna dvouřádková malá tabulka

3 písmena a 4 číslice

**ZLA  
00-01**

**CV77** jedna jednořádková tabulka

2 číslice, 2 písmena a 2 číslice

**00-AB-01**

**CV86** jedna jednořádková tabulka

2 číslice, 3 písmena a 2 číslice

**00 ZLA-01**



**Zvláštní SPZ (1959-1984 červené písmo na bílém podkladě)**

**Z59** dvě dvouřádkové malé tabulky (pro všechny druhy vozidel)

1 písmeno a 4 číslice



**Zvláštní SPZ (od 1984 zelené písmo na bílém podkladě)**

**Z84** dvě dvouřádkové malé tabulky (pro všechny druhy vozidel)

1 písmeno a 4 číslice



**Z86** dvě dvouřádkové malé tabulky (pro všechny druhy vozidel)

1 písmeno a 4 číslice

