

Suomessa käytettävät rekisterikilvet

Auton matala EU-kilpi



118x442 mm

Auton korkea EU-kilpi



200x256 mm

Moottoripyörän ja nelipyörän EU-kilpi



200x165 mm

Perävaunun EU-kilpi



118x442 mm

Auton valkopohjainen pitkä kilpi



118x397 mm

Auton erityiskilpi



Moottoripyörän valkopohjainen kilpi



200x165 mm

Perävaunun korkea EU-kilpi



200x256 mm

Auton valkopohjainen pieni kilpi



112x300 mm

Museoauton kilpi M-alkuinen



118x338 mm

Mopon ja kevytnelipyörän kilpi



110x123 mm

Perävaunun valkopohjainen kilpi



Auton valkopohjainen lyhyt kilpi



118x338 mm

Museomoottoripyörän kilpi M-alkuinen



118x280 mm

Mopon ja kevytnelipyörän kilpi



110x123 mm



118x397 mm

Perävaunun mustapohjainen kilpi (ei enää myönnetä)



118x397 mm

Auton mustapohjainen lyhyt kilpi



118x338 mm

Vientikilpi moottoripyörälle



200x165 mm

Moottorikelkan rekisterikilpi



110x123 mm

Diplomaattikilpi



118x397 mm

Traktorin ja moottorityökoneen kilpi



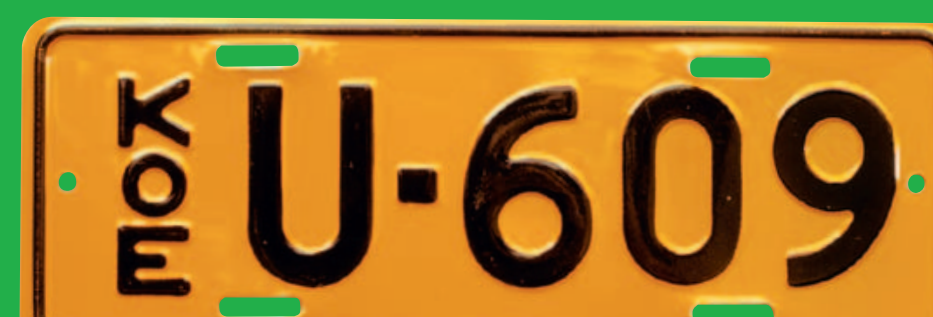
118x397 mm

Vientikilpi autolle



118x442 mm

Koenumerokilpi



118x338 mm

Tullikilpi



118x397 mm

Lisätietoja rekisterikilvistä
www.trafi.fi

